

# お父さん・お母さん会員

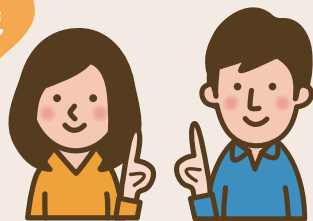
お子様がキッズスクールに在籍されているお父様・お母様になっとくの会員種別

月会費 **2,800** 税別円



## くらべておトク

たとえば



お父さん・お母さん  
2人で入会の場合

町田フルタイム  
(月額 8,000 円)

8,000 円 × 2 名  
**16,000 円**

10,400 円 お得!

お父さん・お母さん会員  
(月額 2,800 円)

2,800 円 × 2 名  
**5,600 円**

※親御様お一人様でもご入会は可能です。

### 利用時間

平日 8:00 ~ 23:00 土曜日 9:00 ~ 22:00 日曜・祝日 9:00 ~ 20:00

スポーツクラブ エンターテインメント A-1 町田店  
TEL. 042-729-2676

通常営業時間  
平日/7:00~23:30 土/9:00~21:00  
日・祝/9:00~20:00

スポーツクラブ **A-1**  
エンターテインメント  
町田店